



E/F Snorreshus, 2300 København S	Dato 11.11.2015	Sag nr. 6407H
Kravspecifikation for altaner	Init TD	Side 1 af 1

## Kravspecifikation for altaner på facade

### Generelt

Grundlæggende skal nye altaner i videst muligt omfang være identiske med eksisterende.

### Størrelse og placering

**Længden** (målt parallelt med facaden) skal være lig med længden af eventuelle eksisterende altaner i samme kolonne og altanen skal være placeret i flugt med disse.

**Bredden** (målt vinkelret på facaden) skal være lig med bredden af eventuelle eksisterende altaner i samme række, og altanbunden skal placeres i samme niveau som disse.

Findes der ikke i forvejen altaner i kolonnen eller rækken, gælder følgende:

**Længden** fastlægges således, at altanens håndliste møder murværket ca. 480 mm fra murfalsen ved 1-fags åbninger og ca. 360 mm fra murfalsen ved øvrige åbninger.

**Bredden** fastlægges således, at bredden af bundpladen er 900 mm målt fra murværkets yderside.

### Bundplade

Bundpladen udføres i armeret beton i en tykkelse på 160 mm med 15 ‰ fald på oversiden og afvanding ud over forkanten.

Undersiden forsynes med drypnæse og kanten affases.

### Altanværn

Altanværn udføres i henhold til bilag 1.

Altanværn til én altan udføres i én sektion, der varmforzinkes efter forarbejdning og derefter værkstedsmales i farve RAL 9005 (sort), glans 30. Vær opmærksom på, at maling af forzinkede overflader kræver særlige foranstaltninger.

Altanværn fastgøres til bundpladen med indstøbte eller indborede ankre. Fastgørelsen dimensioneres af leverandøren.

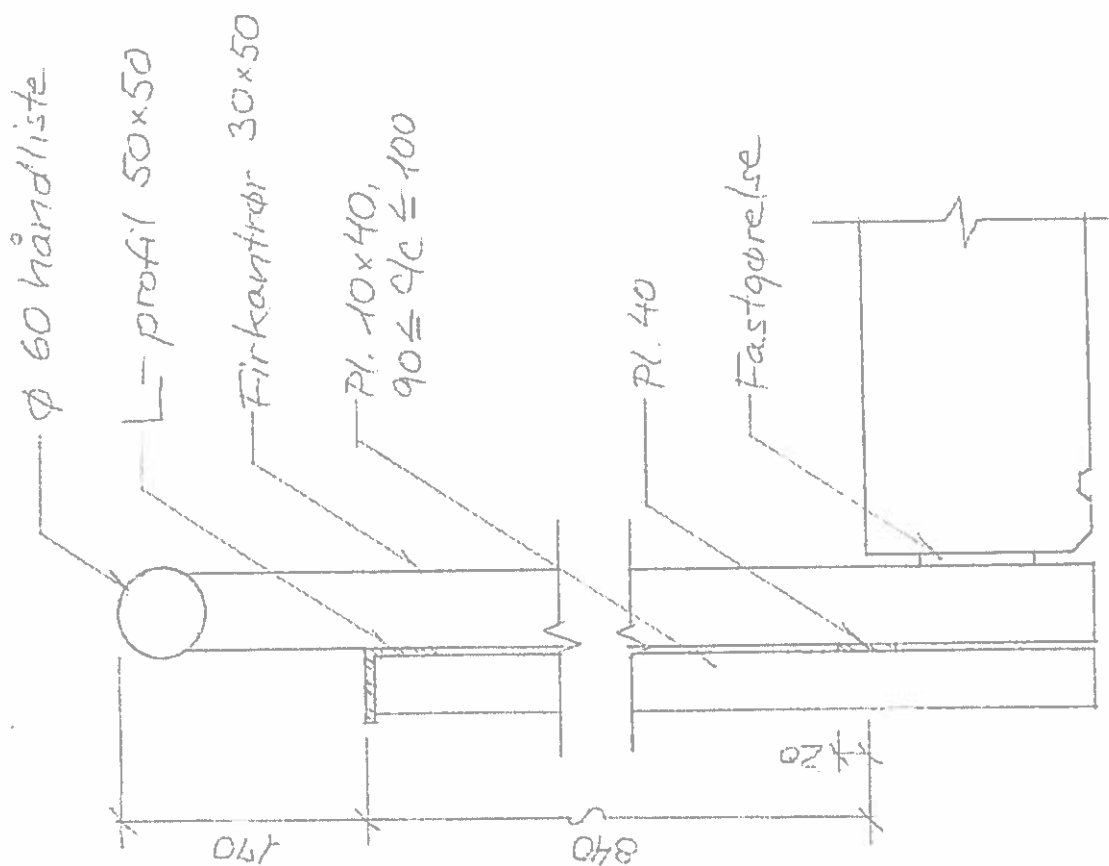
### Montering

Altanen skal monteres uden synlige bæringer.

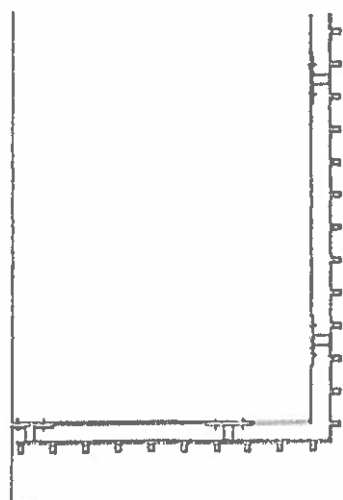
Kuldebro mellem bundplade og lejlighed skal i videst muligt omfang undgås.

### Statisk dokumentation

Altanleverandøren skal udarbejde statisk dokumentation for altan inkl. altanværn og montering i henhold til gældende bygningsreglement, og er ansvarlig for altanens bæreevne i alle henseender. Nærværende specifikationer fritager således ikke leverandøren for dette ansvar.



Lodret snit i altanværn



Planudsnit

Princip for placering af sceptre og balustre

**Note;**

Mål i mm

E/F Snorreshus, 2300 København S Kravspecifikation for altaner, bilag 1: Plan og snit	SAG. NR. 6407H DATO 11.11.2015	TEGN. NR. SIDE NR. 1/1
--	-----------------------------------	---------------------------